



125319, г. Москва
4-я ул. 8-го Марта, д.3
Тел. 152-9515
Факс 152-9966

ООО “МНПП Сатурн”

многофункциональные микропроцессорные системы

СИСТЕМА ЛИФТОВОГО ДИСПЕТЧЕРСКОГО КОНТРОЛЯ И СВЯЗИ

Контроль состояния тумблеров РЕВИЗИЯ
в программе LIFT4

Руководство по эксплуатации

ЭСАТ.465214.006-02РЭ

2005

Содержание

Введение	3
Включение/отключение функции автоматического контроля тумблеров РЕВИЗИЯ	3
Выполнение проверки	3
Меню окна «Режим РЕВИЗИЯ»	4
Звуковой сигнал	5
Изменение периода проверки	6
Ручной режим проверки тумблеров	6
Протоколирование состояния защитных устройств	7

Введение

Данное руководство описывает функцию автоматического и ручного контроля состояния тумблеров РЕВИЗИЯ блоков БДК-Л и БДК-Л-М. Функция доступна начиная с версии 5.54 программы LIFT4.

Включение/отключение функции автоматического контроля тумблеров РЕВИЗИЯ

Для включения следует открыть вкладку «Лифт» окна «Параметры программы»:

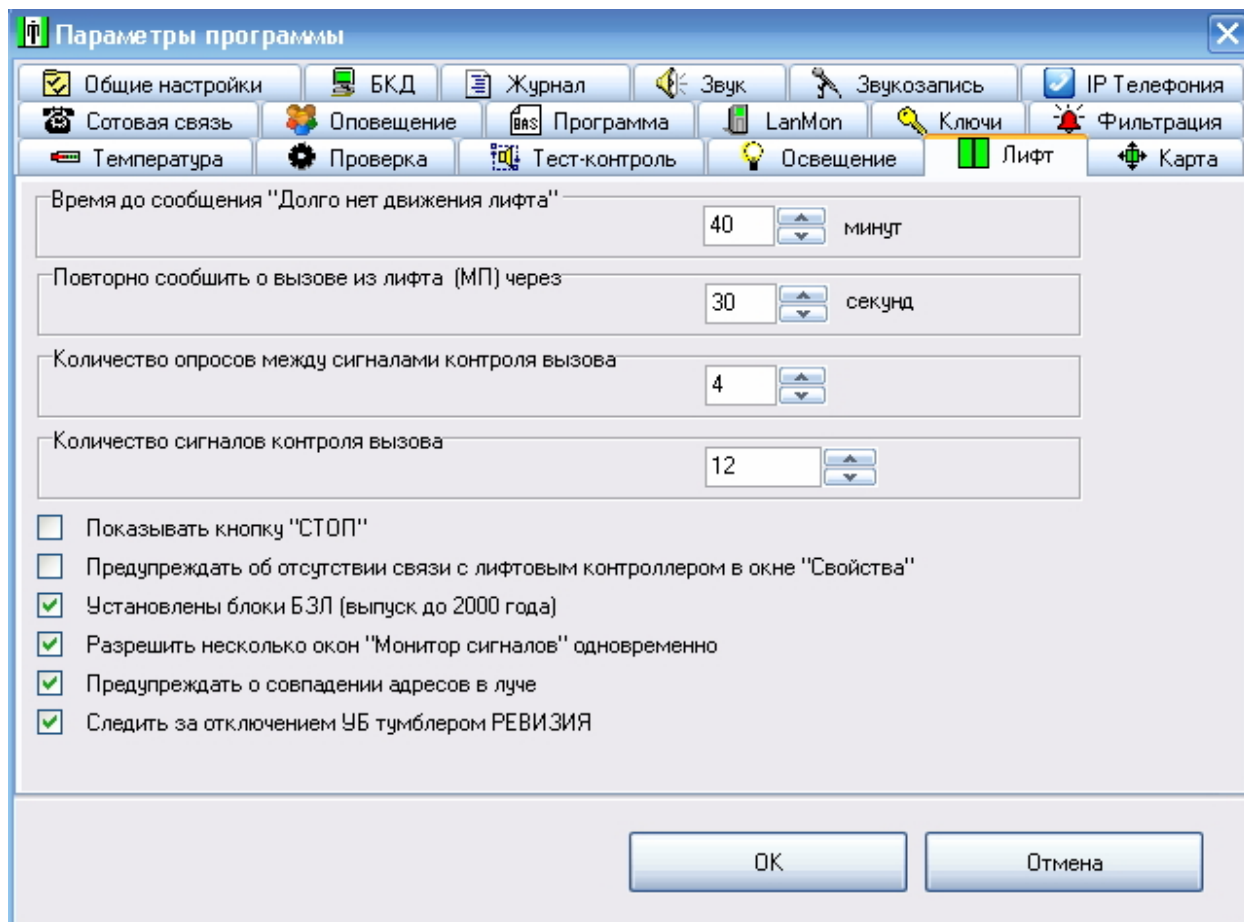


Рисунок 1 – Вкладка «Лифт» окна «Параметры программы»

Для включения функции автоматического контроля тумблеров следует установить переключатель «Следить за отключением УБ тумблером РЕВИЗИЯ». Для отключения функции следует сбросить переключатель.

Выполнение проверки

Если разрешена проверка состояния тумблеров РЕВИЗИЯ, то она выполняется периодически через определенный интервал времени (по умолчанию 10 минут). Период проверки можно задать любым, но не менее 2 минут.

Проверка выполняется только для блоков с включенными устройствами безопасности. Если при выполнении проверки будут обнаружены блоки, у которых тумблер находится в положении РЕВИЗИЯ, то автоматически открывается окно, показанное на рисунке 2.

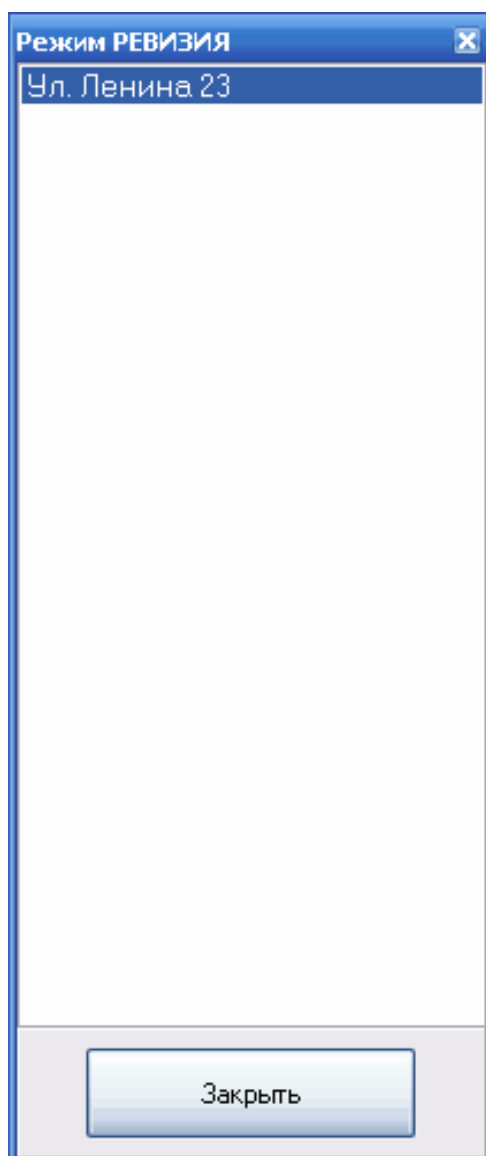


Рисунок 2 – Окно, отображающее блоки, отключенные тумблером РЕВИЗИЯ

В момент открывания окна «Режим РЕВИЗИЯ» (см. рисунок 2) проигрывается звуковой сигнал (файл ALARM.WAV). Звуковой сигнал можно отключить.

Окно «Режим РЕВИЗИЯ» содержит список блоков, в которых Устройство Безопасности отключено тумблером РЕВИЗИЯ. Действия диспетчера в случае обнаружения таких блоков должны регламентироваться специализированной инструкцией, выпускаемой организацией, обслуживающей лифты.

Меню окна «Режим РЕВИЗИЯ»

Для открывания контекстного меню окна «режим Ревизия» следует щелкнуть правой кнопкой мышки по окну. Появится меню, показанное на рисунке 3:

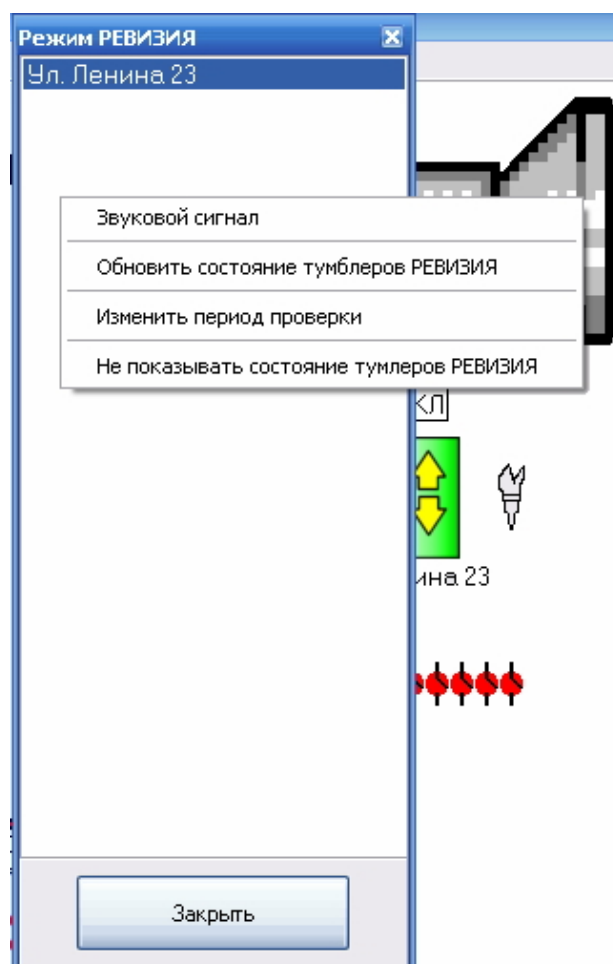


Рисунок 3 – Контекстное меню окна «Режим РЕВИЗИЯ»

Меню содержит следующие пункты:

- | | |
|--|--|
| 1. Звуковой сигнал | Позволяет отключить/включить звуковой сигнал в момент появления окна «Режим РЕВИЗИЯ» |
| 2. Обновить состояние тумблеров РЕВИЗИЯ | Позволяет повторно прочитать состояние тумблеров РЕВИЗИЯ |
| 3. Изменить период проверки | Позволяет изменить период автоматической проверки тумблеров РЕВИЗИЯ |
| 4. Не показывать состояние тумблеров РЕВИЗИЯ | Позволяет быстро выключить функцию автоматической проверки тумблеров РЕВИЗИЯ |

Далее эти функции описаны более подробно.

Звуковой сигнал

Для включения/выключения звукового сигнала следует выбрать пункт «Звуковой сигнал» контекстного меню окна «Режим РЕВИЗИЯ». Если в контекстном меню левее пункта «Звуковой сигнал» установлена «галочка», то звуковой сигнал будет звучать (см. рисунок 4). Если «галочка» отсутствует, то звуковой сигнал отключен (см. рисунок 3).

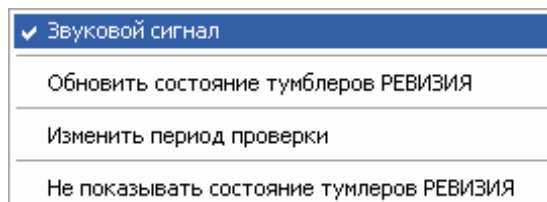


Рисунок 4 – Звуковой сигнал включен

Состояние звукового сигнала запоминается при выходе из программы.

Изменение периода проверки

Для изменения периода автоматической проверки следует выбрать пункт «Изменить период проверки» контекстного меню окна «Режим РЕВИЗИЯ». После этого появится окно, в котором можно ввести новое значение периода проверки (см. рисунок 5).

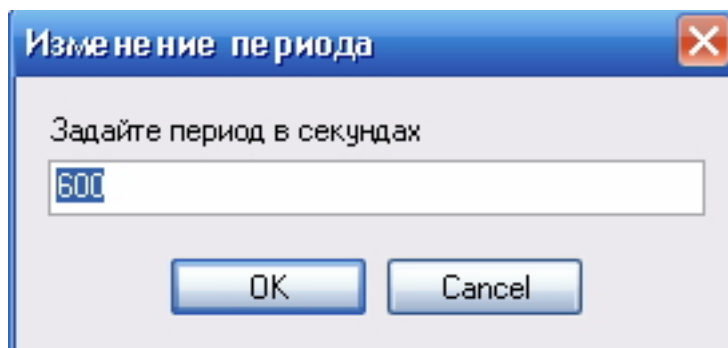


Рисунок 5 – Изменение периода автоматической проверки состояния тумблеров РЕВИЗИЯ

В случае установки значения менее 120 секунд будет автоматически использовано значение по умолчанию – 600 секунд.

Период проверки запоминается при выходе из программы.

Ручной режим проверки тумблеров

Независимо от того включен ли режим автоматической проверки состояния тумблеров РЕВИЗИЯ, диспетчер может в любой момент времени выполнить проверку. Для этого следует выбрать пункт «Тумблеры РЕВИЗИЯ» основного меню «Окно» программы (см. рисунок 6).

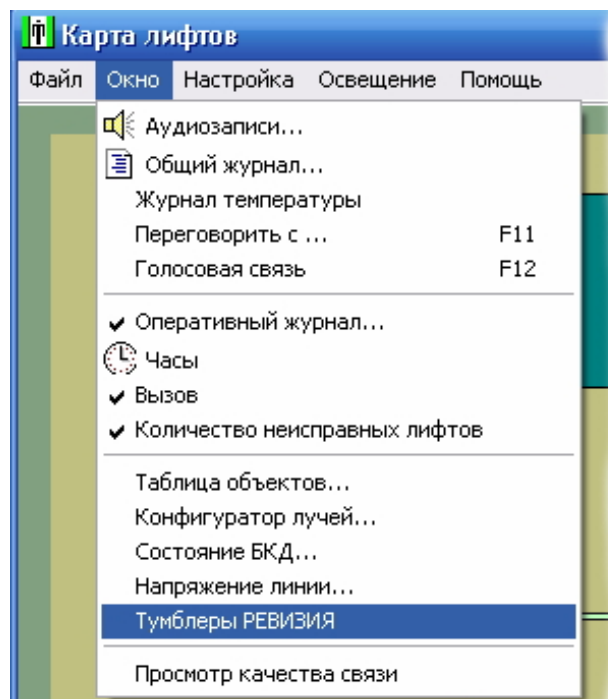


Рисунок 6 – Запуск проверки состояния тумблеров РЕВИЗИЯ

Далее будут выполнены такие же действия, как и в автоматической проверке состояния тумблеров – в случае нахождения отключенных тумблеров РЕВИЗИЯ будет показано окно «Режим РЕВИЗИЯ».

Протоколирование состояния защитных устройств

Начиная с версии 5.33 от 17 августа 2004, программа автоматически выполняет ежесуточное ночное чтение состояния тумблеров РЕВИЗИЯ, состояния включения защит и сохраняет данные в файлах. Для просмотра используется программа "TBLView.exe". Поместите программу в каталог программы Lift4 и далее можно запустить программу TblView через окно пуско-наладки. Данная функция может помочь разобраться, когда было отключено то или иное защитное устройство.